



O CORPO FALA

Muita atenção, pois
o mal súbito ocorre
sem aviso prévio

EMPREENDEORISMO

Participa ativamente da evolução econômica
do País e abre novos postos de trabalho

FEMININO

PAPOCERTO

NEWS



Pensar no seu negócio é o nosso forte



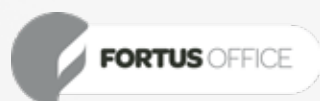
Contabilidade, DP, Fiscal e Societário



Recrutamento e Seleção e Estágios



Auditoria e Due Diligence



BPO Financeiro



Consultoria e Recuperação Tributária



Serviços Jurídicos *



Empréstimo, Investimentos, Seguros e Câmbio.



Consultoria Financeira e Estratégica, Valuation e M&A.

* Serviço prestado através de parceiros

PAPOCERTO
NEWS

EXPEDIENTE

Matriz/ Head Office

Av. Carlos Gomes, 1492 | Cjto 308
90480-002 | Três Figueiras

Telefones

+55 51 3028.2323
Demais Capitais: 4007.2170

Gestão de Marca

Caroline Bueno
www.awedesign.com.br
carol@awedesign.com.br

Jornalista Responsável

Andréa Spalding
MTB 7125
deiaspalding@gmail.com

Tiragem

2.500 exemplares

Impressão

Gráfica Jacuí

Papo Certo News

É uma publicação
Fortus Group

CONTEÚDO

06 Mal súbito

O que você precisa saber sobre mal súbito.

08 Enquadramento sindical correto

A importância do correto enquadramento sindical para empresas e colaboradores.

12 Cuidados com equipamentos a gás

Evite acidentes com equipamentos a gás. Garanta que o funcionamento desses aparelhos estejam em perfeitas condições.

14 Empreendedorismo feminino

Conheça mais sobre essa força de trabalho.

17 Investimentos

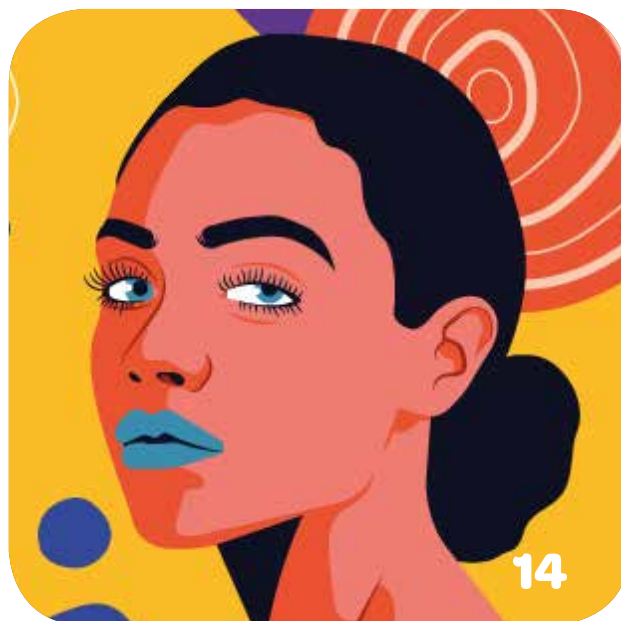
Fique por dentro da metodologia de investimento Goal Based Investing.

21 Dedicção à causa animal

Dedicção em prol da causa animal ganha proteção da lei.

24 Turismo em Nova Petrópolis

Saiba o que Nova Petrópolis, a cidade conhecida como “Jardim da Serra Gaúcha”, oferece aos seus visitantes.





Transforme seu RH

Você não tem pista de como encontrar talentos para a sua empresa?

Então você precisa da empresa certa para achar a pessoa certa para o lugar certo. Encontrar o profissional que falta na sua empresa é a nossa especialidade.



Informações: +55 51 3028.2323

Demais capitais: 4007.2170

RIO GRANDE DO SUL | PARANÁ | SÃO PAULO | RIO DE JANEIRO

fortusrh.net

 /fortusrh

 /fortusrh

Editorial

Com um ano de vida, a revista e o programa Papo Certo, este exibido diariamente na grade da Ulbra TV, têm muito a comemorar. A atração, com quase 300 programas exibidos, já recebeu como convidados diversos nomes importantes das mais diferentes áreas de atuação. Entre eles, o ex-vice-presidente da República e atual senador, Hamilton Mourão, o comunicador e ex-senador, Lasier Martins, a vereadora de Porto Alegre, comandante Nádia, a deputada estadual Luciana Genro, a economista-chefe da Fecomércio/RS, Patrícia Palermo, prefeitos municipais, além de personalidades dos meios jurídico, empresarial, médico, de turismo e empreendedorismo, entre tantos outros.

O programa, que reafirma sua parceria com a Ulbra TV para 2024, conta ainda com colunistas, que esclarecem os assuntos tratados, fazendo análises e trazendo seus conhecimentos técnicos e suas experiências acerca das questões abordadas. É importante destacar também a interação existente entre as equipes do Papo Certo e da emissora, que, com sinergia, trabalham de forma integrada para que a atração esteja no ar, levando informações interessantes e de qualidade ao telespectador.

Outro aspecto fundamental é a simbiose entre o programa Papo Certo e a publicação, a qual traz assuntos tratados na atração televisiva,

mostrando um pouco do que é apresentado na sua bancada nas noites de segundas a sextas-feiras, das 20h30 às 21h. Nas páginas desta edição, o leitor terá à disposição reportagens e entrevistas acerca de assuntos como empreendedorismo feminino; funcionamento de equipamentos a gás em casa; dedicação à causa animal; benefícios do correto enquadramento sindical; bem como matérias sobre investimentos financeiros, saúde e turismo. A revista, que também é editada na forma impressa, está à disposição na versão online no site <https://papocerto.com.br/>. O programa é destinado ao público em geral e responde perguntas do cotidiano das pessoas. A Ulbra TV vai ao ar pelo canal aberto 48, Claro TV 21 e 521, e Vivo TV 513. Caso o telespectador tenha perdido algum episódio ou queira rever um deles, é só acessar <https://youtube.com/@papocerto6642>. O público também pode acompanhar o Instagram e o Facebook do Papo Certo, @PapoCerto.com.br.



**João Batista
Custódio**



**Evanir Aguiar
dos Santos**



**Amanda
de Oliveira**

Publishers do programa e da revista Papo Certo



EM FOCO

Atenção com o corpo ao indicar que algo não vai bem

Pode ocorrer com qualquer pessoa, seja a idade que for e sem aviso prévio

O termo “mal súbito” é bastante conhecido de todos, pois quem já não ouviu falar nele? É utilizado na linguagem comum, para descrever uma situação de emergência médica em que uma pessoa colapsa repentinamente ou apresenta alguma doença maior de forma grave e inesperada, geralmente de origem cardiovascular. Neste contexto, é fundamental destacar que a expressão não é um diagnóstico médico preciso, mas sim uma descrição geral de uma situação médica urgente e preocupante. Por trás de um mal súbito pode haver diferentes condições subjacentes que requerem avaliação e tratamento adequado. Entre as mais comuns estão:

- Doenças cardíacas, como arritmias, enfermidades coronárias e miocardiopatias;
- Derrames ou acidentes vasculares cerebrais (AVCs);
- Patologias metabólicas como hipoglicemia (baixa de açúcar no sangue) ou hiperglicemia (alto nível de açúcar no sangue);
- Problemas respiratórios, como embolia pulmonar ou crises asmáticas graves;
- Distúrbios neurológicos, como epilepsia;
- Desidratação ou exaustão, especialmente em condições de calor extremo.

Assim, dependendo da causa do mal súbito, a pessoa pode experimentar uma série de sintomas e reações. Elas podem perder a consciência, ter convulsões, sofrer dor no peito, ter falta de ar, sentir tonturas ou fraqueza severa, e outras ocorrências. Em casos graves, pode até levar a uma parada cardíaca e consequentemente à morte.

Por isso, mesmo sendo algo que pode acontecer inesperadamente com qualquer pessoa, seja da idade que for, o ideal é a prevenção. Consequentemente, desfrutar de um estilo de vida saudável, gerenciar quaisquer condições

de saúde existentes, manter dieta balanceada; praticar exercícios físicos regularmente; evitar o tabagismo e o consumo excessivo de álcool, e ainda controlar o peso corporal são quesitos essenciais de precaução.

“Mal súbito é uma situação médica grave que requer atenção imediata. Logo, ao suspeitar que alguém está passando por esta condição, é essencial seguir algumas orientações.”

É fundamental salientar ainda que um mal súbito é uma situação médica grave que requer atenção imediata. Logo, ao suspeitar que alguém está passando por esta condição, é essencial seguir algumas orientações. Entre elas:

- Chamar imediatamente o serviço de emergência local e informar sobre a situação. Forneça a localização exata e detalhes do que está acontecendo.



- Enquanto espera por ajuda médica, verificar se a pessoa está consciente ou inconsciente. Se estiver consciente, é importante tentar mantê-la calma e confortável. Encoraje-a a ficar sentada ou deitada, se possível.

- Se a pessoa estiver inconsciente e não estiver respirando normalmente, é necessário iniciar a reanimação cardiopulmonar (RCP) imediatamente, porém só se quem está assistindo o paciente neste momento possuir treinamento para isso. Caso contrário, é preciso seguir as instruções do operador de emergência por telefone.

- Se a pessoa estiver inconsciente, mas estiver respirando, coloque-a em uma posição de recuperação. Vire-a de lado com cuidado, mantendo a cabeça e o pescoço alinhados com o corpo, para evitar obstrução das vias respiratórias.

- Evitar dar qualquer alimento ou bebida a quem está inconsciente, pois isso pode levar a complicações.

- Se possível, procurar informações médicas relevantes sobre a pessoa afetada, como histórico de condições médicas preexistentes, alergias ou medicamentos em uso. Isso pode ser útil para os profissionais de saúde.

- Lembre-se de que estas são diretrizes gerais e é fundamental buscar assistência médica profissional imediatamente. O atendimento adequado por parte de profissionais de saúde é essencial em casos de mal súbito. Vale destacar também que manter a calma nesta situação é primordial para que as primeiras medidas sejam tomadas.



Foto: Acervo pessoal

GUILHERME VELHO

CREMERS 39108

É médico cardiologista da Atriumcor-Clinica de Cardiologia. Atua também como preceptor da residência de cardiologia do Hospital São Lucas da PUCRS, bem como coordenador do Departamento de Eletrocardiografia da mesma instituição de saúde. O profissional ainda trabalha como cardiologista da Policlínica Militar de Porto Alegre.



Enquadramento sindical correto reduz riscos para empresas e fortalece colaboradores

Fundamental para proteger os interesses e direitos dos trabalhadores, a iniciativa permite a negociação coletiva, a defesa dos direitos trabalhistas e a busca por melhores condições de trabalho, bem como, para as organizações, possibilita relações de trabalho harmoniosas

O enquadramento sindical desempenha papel crucial no contexto trabalhista e na defesa dos direitos dos trabalhadores, além de evitar incomodações futuras para as empresas. Trata-se de um processo no qual os funcionários se associam a sindicatos para se organizarem e buscarem melhores condições de trabalho, remunerações justas e benefícios garantidos. Para as companhias, a filiação adequada também é benéfica, pois as propicia que sigam as regras coletivas criadas para atender às necessidades intrínsecas de cada grupo. Estas determinadas entidades de classe irão representá-los, de acordo com suas categorias profissionais.

Assim, a importância do enquadramento sindical reside no fato de permitir aos trabalhadores que se unam em uma voz única para enfrentar os desafios e lutar por seus interesses coletivos. Os sindicatos representam uma forma poderosa de negociação coletiva, oferecendo aos trabalhadores que se posicionem de maneira mais forte ao negociar com os empregadores.



É sobre este tema e também a respeito da invalidade dos acordos coletivos ou convenções coletivas firmados por sindicato diverso que não àquele que representa a categoria profissional, que conversamos com a advogada trabalhista Karla Schumacher Vitola.

“O adequado enquadramento sindical propicia às empresas relações de trabalho estáveis, ajudando a estabelecer uma base sólida para o vínculo entre empregadores e empregados. Isso significa que a empresa pode ter uma comunicação mais eficaz e negociação mais harmoniosa com os representantes sindicais, promovendo estabilidade e continuidade das operações.”

Como realizar o enquadramento sindical na prática?

A partir da identificação do sindicato da categoria em questão, é feita a solicitação no RH da empresa, para que o recolhimento da contribuição sindical se dê para esta entidade de classe. Outra forma, é pedir judicialmente o reconhecimento do enquadramento sindical correto.

Empresas com mais de uma atividade econômica como devem proceder?

Em regra, para os colaboradores que não possuem representação sindical própria, ou seja, não existe para eles um sindicato específico que represente a sua categoria profissional, o enquadramento sindical se dá pelo sindicato dos trabalhadores da atividade preponderante desempenhada por esta empresa. Em uma corporação do ramo da metalurgia, por exemplo, a empresa possui funcionários ferramenteiros, se não existir sindicato que os represente, o enquadramento sindical, isto é, a representação sindical destes funcionários se dará pelo sindicato dos metalúrgicos. Entretanto, existem exceções. Os profissionais denominados “categoria diferenciada” possuem sindicato próprio e devem, obrigatoriamente, ser representados pelo seu específico. Desta forma, se a companhia possui dentre seus funcionários profissionais como, engenheiros, contadores, arquitetos, advogados, entre outros, cada uma destas profissões possui sindicato determinado que os representa.

Enquadramento sindical incorreto pode acarretar quais problemas?

Pode provocar usurpação de legitimidade na representação sindical, causando invalidade de acordos ou convenções coletivas firmadas pelo sindicato que não representa efetivamente a categoria profissional.

Você quer encontrar a verdade por trás da sua empresa?

Nós analisamos as operações do seu negócio e afirmamos a sua verdadeira realidade.

Conte com a gente para ficar frente a frente com a verdade do seu negócio.

Informações: +55 51 3028.2323

Demais capitais: 4007.2170

RIO GRANDE DO SUL | PARANÁ
SÃO PAULO | RIO DE JANEIRO

fortusaudit.net

  /fortuscaudit





Como saber se existe ou não no estado onde o trabalhador reside sindicato específico que representa sua categoria profissional?

O Ministério do Trabalho e Previdência (MTP) é o órgão responsável pelo registro de entidades sindicais. Cada sindicato registrado possui sua carta sindical, onde consta a categoria profissional representada. No site <https://www.gov.br/trabalho-e-previdencia/pt-br/servicos/sindicatos/cadastro-de-entidades/entidade-sindical-registrada> podem ser consultadas todas entidades sindicais existentes em cada Unidade Federativa do Brasil, bem como os profissionais que são representados por cada sindicato.

Que ganhos as empresas têm com o correto enquadramento sindical?

O adequado enquadramento sindical propicia às empresas relações de trabalho estáveis, ajudando a estabelecer uma base sólida para o vínculo entre empregadores e empregados. Isso significa que a empresa pode ter uma comunicação mais eficaz e negociação mais harmoniosa com os representantes sindicais, promovendo estabilidade e continuidade das operações. Além disso, possibilita resolução de conflitos de forma mais rápida e eficiente, reduzindo o risco de greves e outros problemas que podem afetar a produtividade da empresa.

Qual convenção coletiva a empresa deve seguir?

A empresa deve se orientar pela convenção coletiva firmada pelo sindicato representativo da sua categoria profissional.

Acordos ou convenções coletivas firmados por sindicato que não seja o que representa a categoria profissional, podem ser invalidados?

Podem. Porém, os direitos concedidos nos acordos ou convenções coletivas passam a integrar o patrimônio jurídico do colaborador, não devendo ser retirado mesmo após verificado que tal acordo ou convenção coletiva não se aplica àquele determinado profissional. Mas, a partir da declaração e reconhecimento que tal sindicato não representa a categoria, novos acordos ou convenções firmados, que venham a ensejar outros benefícios negociados, as não terão estas vantagens alcançadas à categoria profissional que não é representada pelo sindicato.

Por qual motivo?

Mesmo que o acordo ou convenção coletiva não tenha validade, os direitos conquistados se reverterem em liberalidade concedida pelo empregador.

Quais acordos ou convenções coletivas firmados por sindicatos têm validade?

Somente aqueles que têm a representatividade de determinada categoria profissional, essa representatividade consta na carta sindical registrada junto ao MTP.

Quem pode invalidar acordos ou convenções coletivas?

A invalidação se dá por decisão judicial proferida nos autos de uma ação anulatória de acordo coletivo ou convenção coletiva.

Quais acordos ou convenções coletivas devem ser seguidos?

Àqueles que foram formalmente registrados no MTP. O registro no Ministério do Trabalho e Previdência é obrigatório para sua validade, conforme previsão legal do art. 614 e art. 615, § 1º da CLT (Consolidação da Leis do Trabalho). Tem como propósito promover ampla publicidade à sociedade acerca das cláusulas coletivas negociadas.

Qual a diferença entre acordo coletivo, convenção coletiva e dissídio coletivo?

Acordo coletivo é o conjunto de benefícios concedidos aos colaboradores que foram acordados, negociados e firmados entre o sindicato dos trabalhadores diretamente com a empresa. A convenção coletiva, por sua vez, é também um instrumento de acordo em que são firmados benefícios. Porém, é firmado entre o sindicato dos trabalhadores e o sindicato patronal.

Já o dissídio coletivo, é quando as partes não chegam a um consenso e, portanto, não conseguem firmar acordo coletivo de trabalho ou convenção coletiva e a questão precisa ser então dirimida na Justiça, para que sejam estabelecidas quais cláusulas são válidas e quais não. Assim, será proferida uma decisão, chamada sentença normativa, que estabelecerá os benefícios a serem alcançados pela empresa aos trabalhadores.

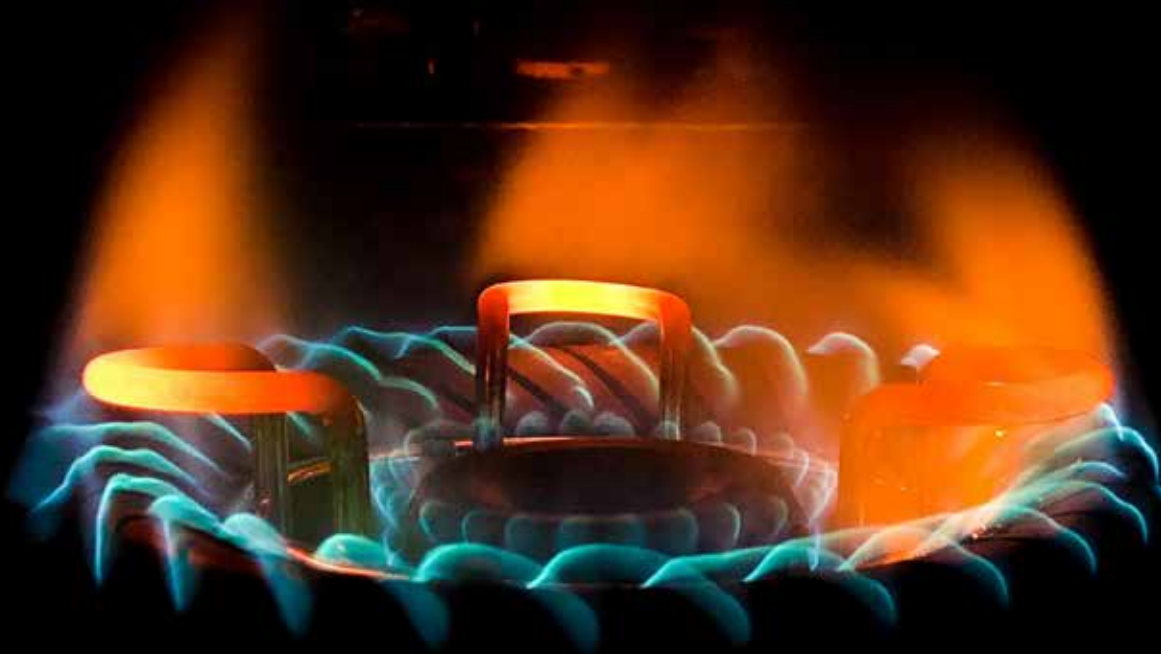


Foto: Carlos Justen

KARLA VITOLA

Advogada, é sócia-fundadora do escritório Schumacher & Vitola, com ampla experiência em direito trabalhista e sindical. É ainda colunista do programa Papo Certo.





Use e abuse do conforto de equipamentos a gás desde que haja extremo cuidado com seu funcionamento

As precauções com objetos a gás são de total relevância devido aos riscos associados à operação inadequada ou negligente desses dispositivos

Lembrar da importância dos cuidados com equipamentos a gás é fundamental para que não ocorram acidentes, que podem, inclusive, ser fatais, conforme sua gravidade. Logo, é essencial ter conhecimento sobre segurança, manutenção adequada e uso correto dos aparelhos. Neste sentido, é necessário garantir que esses utensílios estejam em perfeitas condições de funcionamento e que sejam manuseados com responsabilidade. Assim, ao utilizá-los é preciso que sejam colocados em local adequado e por prestador de serviço habilitado para a execução da instalação, saber se os equipamentos desejados são viáveis para uso residencial, além de verificar se estão de acordo com os itens de segurança homologados e próprios para gás.

A empresária Janaína Crespo, diretora da Casa Clima Aquecedo-

res, que há 18 anos atua como consultoria, revenda e assistência técnica em sistemas de aquecimento a gás, enfatiza que hoje os equipamentos são muito seguros, porém tudo que envolve gás exige atenção e conhecimento técnico. “Não há um modelo que exija mais cuidado do que outro. O que existe é a obrigatoriedade de manutenção preventiva, ou seja, revisão dos itens de segurança e regulagem, periodicamente, além, é claro, de instalação responsável desses objetos”, observa.

Equipamentos – Entre os aparelhos a gás mais procurados e conhecidos, estão fogões, fornos, aquecedores de água para banho e para ambiente externo, estufas e lareiras. A empresária destaca que ao optar por um aquecedor de água para a residência, por exemplo, o ideal é a pessoa contratar uma consultoria especializada em

sistemas de aquecimento de água para evitar surpresas e desconfortos futuros, tanto pela questão de segurança, quanto pela qualidade do banho. “A escolha de um aquecedor a gás é bastante personalizada, pois deve considerar características do imóvel, número de usuários, expectativas da família e disponibilidade financeira”, comenta ela.

Revisão – Conforme explica a empresária, a manutenção preventiva é exigência dos fabricantes para preservar a garantia do equipamento, devendo ser feita por assistentes técnicos autorizados, treinados na fábrica, e, de preferência, uma vez ao ano, após a instalação. “A verificação consiste na averiguação dos itens de segurança, funcionamento do sistema de exaustão, regulagem da chama, entre outros, dependendo do tipo de aparelho. Já a manu-

tenção corretiva, deve ser acionada a qualquer sinal de mau funcionamento ou odor de gás no ambiente”, alerta Janaína Crespo.

“Não há um modelo que exija mais cuidado do que outro. O que existe é a obrigatoriedade de manutenção preventiva, ou seja, revisão dos itens de segurança e regulamentação, periodicamente, além, é claro, de instalação responsável desses objetos.”

Acidentes – Baseada em sua experiência profissional, a empresária salienta que vazamentos de gás e de água, explosões, queimaduras, danos materiais ao imóvel, bem como a temperatura da água muito elevada causando problemas na pele, estão entre os principais acidentes que ocorrem com as pessoas ao utilizarem equipamentos a gás sem os devidos cuidados. Ela chama atenção ainda para aquecedores instalados em local sem ventilação permanente ou dentro de banheiros, pois queimam o oxigênio, não havendo, assim, a renovação de ar, podendo causar asfixia e até óbito. “As pessoas relacionam às mortes somente ao cheiro do gás e quase nunca à falta de oxigênio, que é a principal causa. Quando o ar não é renovado, não há odor de gás”, adverte. Em Porto Alegre/RS, diz ela, é proibida a instalação e a manutenção de aquecedores instalados dentro do banheiro. “Quando isso ocorre, o usuário é advertido e orientado a trocar o local de instalação do equipamento”, frisa.

Lareiras ecológicas – Mesmo não tendo funcionamento a gás e sim por álcool etanol, Janaína Crespo adverte que muitos modelos de lareiras ecológicas vêm sendo responsáveis por inúmeras queimaduras em razão de seu uso inadequado, falta de orientação e por não oferecerem nenhum tipo de

segurança. “Infelizmente não há fiscalização na fabricação destes itens”, afirma ela. Assim, de acordo com a empresária, é necessário observar questões como, modelos comercializados no mercado que utilizam solda imprópria para o produto, propiciando vazamento em seu uso constante; ausências de isolamento térmico e de sistema de fechamento para acessar o fogo; bem como a falta de material resistente à corrosão do etanol.

Já os equipamentos a gás de marcas conhecidas, afirma, passam por rigorosa avaliação do Inmetro. “Porém, infelizmente dentro da linha de aquecedores de ambiente importados ainda há muitas falhas na fiscalização e controle de qualidade”, avisa.

Recomendações – Janaína Crespo evidencia que a prevenção é sempre a melhor opção. “Ler o manual de instruções, instalar e consertar os aparelhos com empresas idôneas e autorizadas é essencial. Mas, caso ocorra um acidente, dependendo do combustível causador, gás ou álcool etanol, é preciso agir rápido, tanto para cessar a causa quanto socorrer a vítima”, orienta.



Foto: Jorge Scherer

JANAÍNA CRESPO

Empresária, é administradora de empresas e especialista em gestão de pessoas e liderança. Com MBA em gestão de projetos, é também coordenadora do Núcleo da Mulher Empreendedora da ACPA (Associação Comercial de Porto Alegre) e diretora do Sindilijaspoa. Ainda é membro do Comitê de Políticas Públicas do grupo Mulheres do Brasil e colunista do programa Papo Certo.

CONHEÇA OS SERVIÇOS DO DESPACHANTE

JoãoAurélio

- 1º EMPLACAMENTO;
- LICENCIAMENTO ANUAL;
- TRANSFERÊNCIA DE PROPRIEDADE;
- CERTIDÕES;
- TROCA DE MUNICÍPIO OU ESTADO;
- ALTERAÇÃO DAS CARACTERÍSTICAS;
- REGULARIZAÇÃO DE VEÍCULOS BLINDADOS;
- PARCELAMENTO DE DÉBITOS.




 Av. Carlos Gomes, 31, Higienópolis

 www.joaaoaurelio.com.br

 @despachantejoaaoaurelio

 CDV João Aurélio Despachante

 (51) 3330-2611 | (51) 99865.6933

João
Aurélio
DESPACHANTE





O empreendedorismo feminino gerando empregos e contribuindo no crescimento econômico do Brasil

Há 20 anos empresária do ramo supermercadista, a empreendedora Miriam Mainard dormia no depósito da primeira unidade da rede Baitasuper, hoje com nove lojas. Trabalhava em torno de 15 horas por dia e diz não se arrepender de nada do que fez e viveu

Em um mundo globalizado, onde cada vez mais o sexo feminino busca independência financeira, o empreendedorismo feminino vem ganhando cada dia mais espaço. Apontado pela pesquisa do GEM (Global Entrepreneurship Monitor 2020), realizada pelo Sebrae em parceria com o Instituto Brasileiro de Qualidade e Produtividade (IBQP), o Brasil é o sétimo país com maior número de mulheres empreendedoras. Dos cerca de 52 milhões de empreendedores, 30 milhões são do sexo feminino, o que representa um percentual de 48%. O estudo registra ainda que 55% delas empreendem por necessidade, para gerar renda.

Além disso, outra apuração, também do Sebrae, dessa vez junto com a Fundação Getúlio Vargas (FGV), menciona que as mulheres mostram maior competência ao implantar programas de inovação em seus negócios, e que a reabertura das empresas pós-pandemia está ocorrendo de forma mais rápida no empreendedorismo feminino. Ainda de acordo com o questionário, a maioria das mulheres, 71%, utiliza redes sociais, aplicativos ou internet para a comercialização de seus produtos, enquanto o percentual de homens que fazem uso dessas ferramentas é de 63%.



A empresária Miriam Mainard ressalta que é importante destacar que ao decidir empreender, as mulheres muitas vezes enfrentam desafios diversos. “Diante disso, pode ser útil para mulheres empreendedoras desenvolverem habilidades como resiliência, liderança, perseverança, pensamento crítico e habilidades de comunicação eficazes”, observa ela. Além disso, destaca, a educação e o aprendizado contínuos podem ajudar as empreendedoras a desenvolver aptidões específicas, como gestão financeira, marketing, planejamento estratégico, entre outras funções fundamentais para o sucesso nos negócios.

Desafios - O empreendedorismo feminino pode assumir muitas formas diferentes, desde a abertura de pequenos negócios, em casa, até a criação de empresas de tecnologia inovadoras. “Embora as mulheres enfrentem inúmeros desafios, como a falta de uma rede de apoio com os filhos, e também, em alguns momentos, o preconceito de gênero, muitas estão superando essas barreiras e criando negócios bem-sucedidos”, realça a empresária.

Ela reitera ainda que o empreendedorismo feminino também tem impacto positivo na sociedade em geral. “Empresas fundadas e lideradas por mulheres geralmente têm sua cultura mais diversificada, o que pode levar a resultados de negócios mais eficazes e inovadores”, afirma.

Diferenças – Quanto à diferença entre empreendedorismo feminino e masculino, Miriam Mainard destaca que embora o objetivo final possa ser o mesmo, o sucesso nos negócios, existe essa distinção pela desigualdade de oportunidades. “Por isso, muitas empreendedoras se concentram em áreas as quais elas têm mais familiaridade e experiência, como moda, beleza, saúde e bem-estar. Além disso, o empreendedorismo feminino, por vezes, tem forte componente de responsabilidade social, o que as faz focarem-se em atividades que tenham impacto positivo em suas comunidades e na sociedade como um todo”, sublinha.

“Não tenha medo de correr riscos. Aprenda com seus erros e continue perseverante, mesmo em momentos mais difíceis.”

Por outro lado, aponta, o empreendedorismo masculino normalmente está mais ligado a setores tradicionalmente dominados por eles, como tecnologia, finanças e indústria. Igualmente, os homens, muitas vezes, têm maior acesso à busca de capital e recursos, o que pode permitir expandirem seus negócios mais rapidamente em comparação com as mulheres empreendedoras.

Incentivo – Miriam Mainard evidencia que o empreendedorismo é um caminho desafiador e ao mesmo tempo muito gratificante. Mulheres que desejam empreender, destaca ela, têm todo potencial para se tornarem empreendedoras bem-sucedidas. “Incentivá-las ajuda a promover a igualdade de gênero, permitindo-as serem líderes em suas empresas e capazes de competir em igualdade de condições com os homens no mercado de trabalho.”

Dicas – Para as mulheres que desejam empreender, Miriam Mainard dá algumas dicas. A primeira delas, é encontrar um negócio que seja apaixonante para ela. O próximo passo, é fazer pesquisa de mercado para validar a ideia e verificar se há público para esse produto ou serviço. “A partir daí, é importante desenvolver um plano de negócios sólido, que inclua estratégia de marketing, finanças

e operações”, frisa ela. Além disso, observa, é fundamental se aproximar de uma rede de suporte que possa ajudá-la a superar os desafios e aproveitar as oportunidades que surgem ao longo do caminho. “Não tenha medo de correr riscos. Aprenda com seus erros e continue perseverante, mesmo em momentos mais difíceis”, finaliza a empresária, salientando que é possível às mulheres ir em frente, sendo bem-sucedidas em seus negócios.



Foto: Anderson Soares Emack

MIRIAM MAINARD

Empresária há 20 anos, é diretora da rede de supermercados Baita Super. É também presidente da Aciat (Associação Comercial Industrial e de Serviços de Alvorada), e colunista do programa Papo Certo. Possui formação em Ohio, nos EUA, e MBA em gestão de pessoas.



O melhor banho nasce aqui!

Aquecedores

Pressurizadores

Serviços

51 3029 6765



A metodologia de investimento que foge do tradicional modelo

Em vez de simplesmente investir visando a maximização do retorno, o método Goal Based Investing consiste em investir com base em objetivos financeiros específicos e mensuráveis, tais como aposentadoria, compra de uma casa ou educação dos filhos, por exemplo

Ter educação financeira e realizar um planejamento de suas finanças, seja com foco no pessoal ou no profissional, no caso de quem pretende ou já é empreendedor, por exemplo, são comportamentos fundamentais para uma vida com mais equilíbrio e sustentabilidade, tanto no presente quanto no futuro. E, para isso, não existem fórmulas mágicas que farão seu dinheiro se multiplicar. Portanto, poupar e investir são iniciativas imprescindíveis para que esse lastro financeiro seja construído, o que vai muito além do bolso, impactando de forma positiva a saúde física e mental das pessoas, já que proporcionarão segurança financeira para quem as fizer.

Neste sentido, há diferentes opções de poupança e investimentos que podem ser analisados. Entre elas, a Goal Based Investing (na sigla em inglês, GBI, e na tradução para o português, “investimento baseado em metas”), metodologia de investimentos orientada a objetivos. Conforme explica o empresário Marcus V. Schönhorst W. Müller, fundador e diretor de investimentos da Ascenda Você, na capital gaúcha, a sistemática é recente e tem ganhado espaço entre as consultorias de advisory nos EUA e na Europa. “No Brasil, ainda não tem literatura sobre o tema, inclusive, já iniciei um livro referente ao assunto, pois há várias vantagens em relação aos métodos de investimentos tradicionais”, observa.





No que consiste - Seu ponto central, de acordo com Marcus Müller, é a identificação dos fins financeiros do investidor, definição de prazos e metas de investimento, seleção de estratégias adequadas para alcançar as finalidades determinadas e a monitorização do progresso em direção a esses objetivos ao longo do tempo. A metodologia também pode incluir a diversificação da carteira de investimentos e o uso de instrumentos financeiros específicos para atingir cada objetivo. “A busca é por maximizar a probabilidade de alcançar os objetivos financeiros do investidor, ao mesmo tempo em que se gerencia os riscos associados aos investimentos”, evidencia o empresário. O público alvo deste tipo de investimento, segundo esclarece o especialista, se concentra na faixa etária entre 40 anos e 60 anos. “São pessoas que buscam por mais segurança e confiança para seus investimentos, e que valorizam também o conhecimento técnico e a experiência do consultor financeiro”, ressalta. Além disso, diz ele, esses investidores desejam atendimento personalizado e acompanhamento próximo do seu patrimônio, pois se preocupam em não conseguir atingir seus objetivos de vida.

No Brasil - A metodologia no País é relativamente nova, afirma Marcus Müller. Em geral, salienta, escritórios de assessoria não aplicam o método. Alguns consultores adotam-na em partes, provavelmente desconhecendo o processo por completo. “Já por parte dos

clientes da Ascenda, em relação àqueles que já iniciamos o método, estão gostando muito. Eles percebem grande diferença na carteira de investimentos. Ficam muito mais confiantes e tranquilos, porquê cada objetivo está de fato representado em seu portfólio”, enfatiza.

“A busca é por maximizar a probabilidade de alcançar os objetivos financeiros do investidor, ao mesmo tempo em que se gerencia os riscos associados aos investimentos.”

Diferença para investimentos tradicionais - Basicamente o GBI mistura atributos das finanças comportamentais com a teoria moderna de portfólios, para resolver desejos, metas e necessidades dos clientes. “Em termos simples, o portfólio do cliente acaba sendo subdividido em várias carteiras, uma para cada um dos seus objetivos de vida. Além disso, o método é muito mais alinhado com o cliente porque há um trabalho de entendê-lo e aconselhá-lo”, certifica Marcus Müller.

Vantagens e desvantagens do GBI – Segundo assegura o empresário, são inúmeros os benefícios. Pesquisas como as demonstradas no relatório “Strategic Business Insights Macro-Monitor 2020-2021”, mostram que o patrimônio do cliente pode crescer até 2,7 vezes mais rápido pelo simples fato de que ele conhece seus objetivos e está direcionando recursos e investimentos para cada um deles em específico. “Além disso, existem uma série de estudos que apresentam maior qualidade de vida, orientação financeira e até menos problemas psicológicos, geralmente atrelados à ansiedade e falta de planejamento”, considera.

Porém, nem tudo é perfeito, atenta Marcus Müller. O GBI exige que o cliente tenha disciplina e que confronte suas próprias decisões financeiras e de vida. Por muitas vezes, avalia, o planejamento traz à realidade consequências indesejadas de escolhas feitas no passado, que geralmente as pessoas tentam esconder. “Ademais, demanda certo nível de entendimento sobre si, bem como averiguações que podem afetar as decisões que venhamos a tomar. É uma metodologia para quem quer ter certeza de chegar a algum lugar. Definitivamente, não serve para àqueles que preferem viver à deriva no mar dos investimentos”, realça.

Precauções – O investidor que optar por essa metodologia, deve estar respaldado por uma equipe ou um profissional experiente e de alto nível técnico, formado na área ou com muita experiência. “É pertinente procurar consultores registrados na Comissão de Valores

Mobiliários (CVM), que ganham comissão pela carteira que possuem, e, portanto, recebem mais se você obtiver mais sucesso, ao invés de assessores CVM, que são comissionados por corretagem e venda de produtos”, alerta Marcus Müller.

EUA e Europa – No continente europeu e nos Estados Unidos, o GBI ganhou notoriedade após os eventos que se sucederam no crash de 2008. Investidores começaram a perceber que a busca por altos retornos poderia impactar negativamente na acumulação de riqueza a longo prazo.

Assim, os advisors (em português, consultores), nos EUA e na Europa, utilizam a metodologia GBI. São profissionais que representam mais de 80% do mercado europeu e norte-americano contra cerca de 5% de corretores. Já, no Brasil, esse tipo de profissional é relativamente novo. Foi introduzido no mercado em 2017, por meio de uma normativa da CVM, atualizada em 2021. Logo, os já tradicionais corretores representam mais de 90% do mercado, e os demais estão recém iniciando.

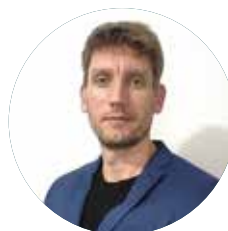



Foto: Arquivo pessoal

MARCUS MULLER

Empresário e diretor da Ascenda Investimentos. Atua no mercado financeiro há mais de uma década e é conselheiro financeiro de diversas startups.





Os números da sua empresa não fecham?

A gente ajuda a corrigir isso. Assim você se concentra no crescimento do seu negócio e deixa a contabilidade com quem é especialista no assunto.

Informações: +55 51 3028.2323

Demais capitais: 4007.2170

RIO GRANDE DO SUL | PARANÁ | SÃO PAULO | RIO DE JANEIRO

fortuscontabil.net

 /fortuscontabil  /fortuscontabil





Dedicação à causa animal ganha força com vigência de leis específicas

Atualmente, os animais de estimação desempenham papel significativo na sociedade em termos de importância emocional, bem-estar e até mesmo sustentabilidade ambiental

Companheiros leais e amorosos, os bichinhos têm impacto positivo na vida das pessoas. Além de apoiá-las emocionalmente, amenizam a solidão de muitas, aliviando o estresse e a ansiedade, promovendo a felicidade e a saúde mental de seus donos.

Conforme divulgou o portal Forbes, de acordo com o censo do Instituto Pet Brasil (IPB) de 2021, com 149,6 milhões de animais de estimação no mundo, o Brasil é o terceiro país em número de bichinhos domésticos. Considerando os 215 milhões de brasileiros, pelo menos 70% da popu-

lação tem um pet em casa ou sabe de alguém que possua. Além disso, segundo estudo da consultoria alemã GFK, em nosso País 58% das casas têm cães, 28% gatos, 7% peixes e 11% possuem aves. Já a média mundial, registra que 33% dos lares têm cachorros, 23% gatos, 12% peixes e 6% aves.

A dedicação à causa animal refere-se ao compromisso e empenho de indivíduos, organizações e comunidades em proteger, promover o bem-estar e os direitos dos animais. Essa devoção pode se manifestar de diversas formas, desde a adoção

de práticas éticas no tratamento dos animais até o engajamento em atividades de ativismo e defesa dos seus direitos.

Neste sentido, ações em prol desta bandeira são cada vez mais frequentes, inclusive por parte de homens e mulheres públicos, que vêm legislando em favor do tema. Este é o caso, por exemplo, do presidente da Câmara Municipal de Canoas/RS, vereador Cristiano Ferreira Moraes, conhecido como Cris Moraes. Dedicado à causa há quase 20 anos, vem lutando em prol do bem-estar dos animais de companhia, como cães e gatos, além dos cavalos, sobretudo, por serem constantemente maltratados por puxarem carroças pesadas. “Os bichos são seres sensíveis e requerem ser tratados com dignidade. Como seres humanos, temos a responsabilidade de proteger e cuidar dos animais, para que vivam livres de crueldade e abusos”, disse.

Fim das carroças - Com relação à questão das carroças, muitos municípios gaúchos têm decretado o seu fim, justamente pelo fato de os cavalos que as puxam frequentemente serem expostos a maus-tratos. Entre essas cidades, além de Porto Alegre, Canoas também faz parte desta lista, tendo, inclusive, implementado uma ação que oferece auxílios aos seus condutores em troca da entrega dos veículos e dos cavalos. Os amparos incluem ainda auxílio mensal, cestas básicas, passagens, cursos profissionalizantes e triciclos com carreta. “Os cavalos entregues são aposentados e têm a oportunidade de viver em liberdade”, observa o vereador.

Ainda em Canoas, destaca-se também outras duas iniciativas. Entre elas, a castração de animais, contribuindo para o controle populacional dessas espécies, reduzindo, assim, o abandono dos bichinhos; bem como a ampliação dos atendimentos aos animais, ampliado em mais de 250%. Hoje, são realizados 2 mil procedimentos veterinários por mês, 6 mil castrações anuais e 225 cirurgias não eletivas mensais. Como defensor incansável dos animais, o parlamentar entende que a legislação é uma ferramenta fundamental para garantir seus direitos e promover a convivência harmoniosa entre humanos e animais. “Através das leis, podemos estabelecer diretrizes claras, proibir práticas cruéis e estabelecer punições

para aqueles que maltratam os bichos”, enfatizou ele.

Outro ponto importante e que deve ser salientado dentro do tema da causa animal, é a presença cada vez maior de ambientes pet friendly. Ao encontro dessa preocupação, na capital gaúcha, por exemplo, há uma lei permitindo a permanência dos bichinhos em shoppings.

Os bichos são seres sensíveis e requerem ser tratados com dignidade. Como seres humanos, temos a responsabilidade de proteger e cuidar dos animais, para que vivam livres de crueldade e abusos.

Pets em shoppings - Tendo como autora a vereadora de Porto Alegre/RS, Lourdes Sprenger, a determinação prevê que estabelecimentos comerciais privados, tais como shoppings centers e lojas, devem informar aos clientes as condições da circulação e permanência com seus animais de estimação por meio de placas indicativas, localizadas principalmente junto a entradas de acesso.



A deliberação ainda antevê que essa comunicação deve ser feita também nos meios eletrônicos desses locais, juntamente com os critérios próprios do lugar e a necessidade de observância das normas de vigilância sanitária. Desta forma, disse a vereadora, através da legislação, é possível estabelecer segurança jurídica para que não haja conflitos entre frequentadores, lojistas ou administradores de shoppings, ou possíveis processos judiciais. “Os pets passaram de animais de estimação, de companhia ou de guarda, para membros da família, e a iniciativa parte da necessidade de adequação da legislação”, comentou ela.

Instituições - Além dos indivíduos, existem ainda muitas organizações sem fins lucrativos que se dedicam à causa animal. Elas garantem resgates, protegem animais abandonados, promovem campanhas de conscientização e seguem a legislação para garantir a proteção dos animais. Essas organizações também desempenham papel importante na educação pública sobre a importância de tratar os animais com respeito e compaixão.



Foto: Querido Retrato

CRISTIANO MORAES

VEREADOR DE CANOAS



Foto: VLS Fotos

LOURDES SPRENGER

Vereadora em Porto Alegre, está em seu terceiro mandato. É contadora e auditora. Preside as frentes POA Sem Maus-Tratos aos Animais e POA Por Um Pacto Federativo. Também está à frente da Escola do Legislativo da Câmara, e, atualmente, é membro da Comissão de Saúde e Meio-Ambiente da Casa.

Você quer ter mais visibilidade e prospectar novos clientes para o seu negócio?



Aqui você tem em um único lugar a divulgação 360°, canal de TV aberto e fechado, revista impressa e online e ainda uma repercussão completa no digital.

ANUNCIE AQUI!





De natureza exuberante Nova Petrópolis é o “Jardim da Serra Gaúcha”

Fundada em 1858 por imigrantes alemães, o município preserva até hoje muitos aspectos dessa cultura, que podem ser vistos em sua arquitetura europeia, patrimônio cultural, gastronomia e festividades

Impulsionado principalmente por sua rica herança germânica, o turismo é o ponto-chave da economia de Nova Petrópolis. A cidade é tida como encantador destino para aqueles que desejam explorar a Serra Gaúcha e viver um pouco da cultura alemã no Brasil. O município é integrante da Região das Hortênsias, juntamente com Gramado, Canela, São Francisco de Paula, Caxias do Sul e Picada Café, conforme registra o Mapa do Turismo Brasileiro.

Pontos turísticos e atividades - Um de seus principais pontos turísticos é a Praça das Flores. O local é decorado com canteiros de flores coloridas, ideal para um passeio tranquilo e relaxante. Outra atração, é o Labirinto Verde.

Trata-se de um grande labirinto formado por cerca viva, onde os visitantes podem se divertir explorando e tentando encontrar a saída. É uma atividade agradável e recreativa tanto para crianças como para adultos. Também vale ter na lista de lugares para conhecer o Parque Aldeia do Imigrante, um museu a céu aberto que recria a vida dos primeiros colonos alemães na região. O parque possui construções típicas, como casas, igreja, escola e moinho, que retratam o modo de vida dos imigrantes. Os turistas podem conhecer a cultura, os costumes e a história desses colonizadores.

Já para os amantes da natureza, o município oferece belas paisagens e trilhas para explorar. A cidade está cercada por colinas, vales e matas, proporcionando oportunidades para caminhadas, trilhas de bicicleta e passeios de ecoturismo. Além disso, Nova Petrópolis é conhecida pela produção de malhas e tricôs. Os turistas podem visitar as lojas e fábricas locais para adquirir roupas e acessórios de lã feitos à mão, ideais para o clima mais frio da região.

Eventos - Nova Petrópolis é uma cidade que promove eventos durante todos os meses do ano. Dentre eles estão “Verão no Jardim da Serra Gaúcha”, de janeiro a março; “Magia da Páscoa”, em abril; “Tricofest”, de maio a junho; “Festival Sabores da Colônia”, de junho a julho; “Festival de Folclore”, em julho; “Festival da Primavera”, em setembro; “Nova Oktober”, em outubro; e a “Magia do Natal”, de outubro a janeiro.

Projetos - Até o final de 2023, conforme ressaltou o secretário de Turismo do município, Rodrigo Santos, os projetos da pasta contemplam novidades na sinalização turística da cidade, lançamento de mais roteiros rurais, além de uma atração inédita junto ao pôr do sol do Ninho das Águias, sendo este mais um ponto turístico de lazer e contemplação, que possui uma rampa de voo livre e está localizado a Noroeste da cidade. Igualmente, ainda estão previstas a captação de outros eventos nacionais e a entrega do novo auditório do Centro de Eventos.

“O turismo tem um fator importante de desenvolvimento econômico e social, desta forma, estamos trabalhando para desenvolver, ainda mais, o município como destino turístico consolidado.”



Porque **Você** merece o melhor!



[baïta.super.oficial](https://www.baïta.super.oficial)

 Alvorada, Viamão e Porto Alegre

Perfil – Segundo destacou o secretário, após a pandemia, foi possível perceber que houve mudanças no perfil dos turistas. “Apesar de já termos a tendência para o turismo de natureza, com a Covid-19 esta modalidade se consolidou. Segue sendo muito buscado pelos visitantes, uma vez que oferece experiências únicas e um turismo desacelerado e tranquilo”, enfatizou ele.

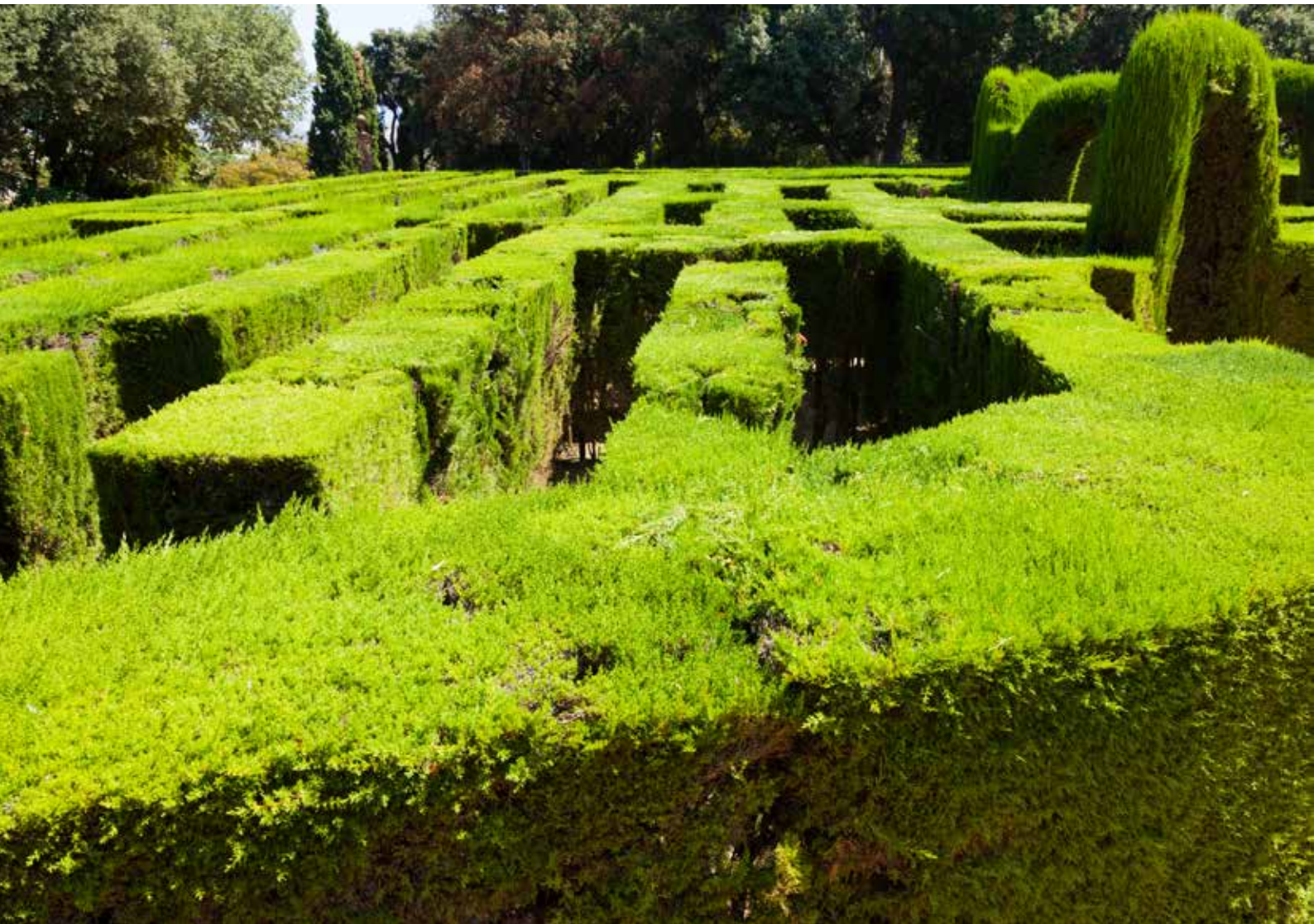
Hoje, Nova Petrópolis é um destino muito procurado e reconhecido, principalmente pelas peculiaridades que possui e por ser um setor que gera inúmeros empregos e novas oportunidades. Conforme acentuou Rodrigo Santos, o futuro turístico da cidade é promissor, devendo ser um dos destinos mais interessantes dentro do Rio Grande do Sul, bem como nacionalmente. Para isso, é fundamental organização e planejamento, além de interação da iniciativa pública com a privada, e um olhar além do presente como destino diferen-

ciado, hospitaleiro e acolhedor, com toda sua cultura, seu povo e seu trabalho. “O turismo tem um fator importante de desenvolvimento econômico e social, desta forma, estamos trabalhando para desenvolver, ainda mais, o município como destino turístico consolidado”, observou.



RODRIGO SANTOS
SECRETÁRIO DE TURISMO
DE NOVA PETRÓPOLIS

Foto: Vini Martins e Marcelo Farinho



O financeiro da sua empresa está dando dor de cabeça?

Nós temos o remédio para mudar isso, através do nosso BPO Financeiro, assumimos o seu contas a pagar e receber.

Conte com a gente para você ter mais gestão e tempo para o seu negócio.

Serviços

- Terceirização do Financeiro
- Contas a pagar
- Contas a receber
- Gestão financeira

Informações: +55 51 3028.2323

Demais capitais: 4007.2170

RIO GRANDE DO SUL | PARANÁ | SÃO PAULO | RIO DE JANEIRO

fortusoffice.net

 /fortusoffice  /fortusoffice





Você está longe de alcançar bons resultados para a sua empresa?

A gente encurta esta distância pra você, pois somos especialistas quando o assunto é consultoria financeira estratégica.

Então conte com a gente para alavancar o seu negócio.

**Consultoria
financeira
estratégica**

**Controladoria
e finanças**

**Fusões
e aquisições**

Informações: +55 51 3028.2323

Demais capitais: 4007.2170

RIO GRANDE DO SUL | PARANÁ | SÃO PAULO | RIO DE JANEIRO

fortusconsulting.net

  /fortusconsulting

